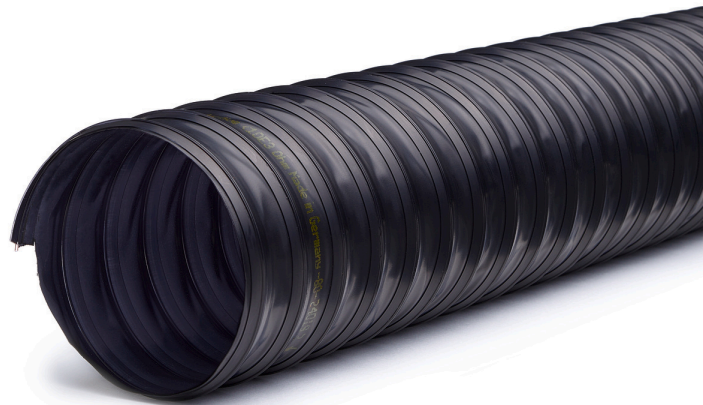


FLEXADUX® P 2 PE EL

Sehr leichter und hochflexibler Spiralschlauch aus Polyethylen, elektrisch leitfähig

- Anwendungen** Lösungsmitteldampfabsaugung, Absauganlagen, Dampfabsaugung, Entlüftung, Ventilation
- Konstruktion** PE, Schwarz / Tiefschwarz (ähnl. RAL 9005), deckend, Stahlwendel / Federstahldraht / nicht ummantelt / verkupfert
- Temperatur** -40°C bis 60°C
- Eigenschaften** elektrisch leitfähig ($R \leq 10^3 \text{ Ohm}$), leicht, ausgezeichnete Flexibilität, sehr gute chemische Beständigkeit, halogen- & weichmacherfrei
- Normen** TRBS 2153/TRGS 727, ATEX 2014/34/EU / Aspiration (keine Zone oder Innen: Zone 22)



Innendurchmesser (mm)	Außendurchmesser (mm)	Wandstärke (mm)	Biegeradius (mm)	Betriebsdruck Max. (bar)	Vakuum Max. (bar)	Gesamtgewicht je Stück (kg)	Länge (m)	Artikelnummer
25	28	0,40	20	0,55	0,22	0,00	10	28005025-1000-000-99
25	28	0,40	20	0,55	0,22	0,00	15	28005025-1500-000-99
32	35	0,40	22	0,55	0,22	0,00	10	28005032-1000-000-99
32	35	0,40	22	0,55	0,22	0,00	15	28005032-1500-000-99
38	41	0,40	25	0,50	0,20	0,00	10	28005038-1000-000-99
38	41	0,40	25	0,50	0,20	0,00	15	28005038-1500-000-99
40	43	0,40	28	0,45	0,18	1,00	10	28005040-1000-000-99
40	43	0,40	28	0,45	0,18	1,51	15	28005040-1500-000-99
51	54	0,40	36	0,40	0,16	1,26	10	28005051-1000-000-99
51	54	0,40	36	0,40	0,16	1,90	15	28005051-1500-000-99
60	63	0,40	42	0,40	0,16	1,48	10	28005060-1000-000-99
60	63	0,40	42	0,40	0,16	2,22	15	28005060-1500-000-99
65	68	0,40	46	0,35	0,12	1,60	10	28005065-1000-000-99
65	68	0,40	46	0,35	0,12	2,39	15	28005065-1500-000-99
76	79	0,40	55	0,30	0,10	1,86	10	28005076-1000-000-99
76	79	0,40	55	0,30	0,10	2,78	15	28005076-1500-000-99
80	83	0,40	56	0,30	0,10	1,95	10	28005080-1000-000-99
80	83	0,40	56	0,30	0,10	2,93	15	28005080-1500-000-99
90	93	0,40	60	0,25	0,10	2,19	10	28005090-1000-000-99
102	106	0,40	72	0,20	0,09	3,02	10	28005102-1000-000-99
102	106	0,40	72	0,20	0,09	4,54	15	28005102-1500-000-99

Innendurchmesser (mm)	Außendurchmesser (mm)	Wandstärke (mm)	Biegeradius (mm)	Betriebsdruck Max. (bar)	Vakuum Max. (bar)	Gesamtgewicht je Stück (kg)	Länge (m)	Artikelnummer
110	114	0,40	75	0,20	0,08	3,25	10	28005110-1000-000-99
110	114	0,40	75	0,20	0,08	4,88	15	28005110-1500-000-99
120	124	0,40	85	0,20	0,08	3,54	10	28005120-1000-000-99
120	124	0,40	85	0,20	0,08	5,31	15	28005120-1500-000-99
127	131	0,40	88	0,20	0,08	3,74	10	28005127-1000-000-99
127	131	0,40	88	0,20	0,08	5,61	15	28005127-1500-000-99
140	144	0,40	120	0,15	0,07	4,11	10	28005140-1000-000-99
150	154	0,40	100	0,10	0,06	4,40	10	28005150-1000-000-99
150	154	0,40	100	0,10	0,06	6,60	15	28005150-1500-000-99
152	156	0,40	104	0,10	0,06	4,46	10	28005152-1000-000-99
152	156	0,40	104	0,10	0,06	6,68	15	28005152-1500-000-99
160	164	0,40	110	0,10	0,05	4,69	10	28005160-1000-000-99
180	186	0,40	120	0,10	0,04	7,83	10	28005180-1000-000-99
180	186	0,40	120	0,10	0,04	11,74	15	28005180-1500-000-99
203	209	0,40	145	0,08	0,05	8,81	10	28005203-1000-000-99
203	209	0,40	145	0,08	0,05	13,21	15	28005203-1500-000-99
205	211	0,40	150	0,08	0,05	0,00	10	28005205-1000-000-99
250	256	0,40	175	0,05	0,04	10,81	10	28005250-1000-000-99
350	356	0,40	240	0,03	0,02	17,64	10	28005350-1000-000-99
400	406	0,40	280	0,03	0,01	20,13	10	28005400-1000-000-99